

STEINTEPPICHE

ABDICHTUNGEN

AUSSENANLAGEN

SANIERUNGEN

BESCHICHTUNGEN

INHALTSVERZEICHNIS

Unternehmen und Team	3
Steinteppich	4
Steinteppich im Innenbereich	14
Reinigungsanleitung und Pflegehinweise	17
Abdichtungen	20
Außenanlagen	24
Sanierungen u. Zubauten	26
Beschichtungen	28
Mikrozementbeschichtungen	30
Polyurea	36
Farbauswahl Steinteppiche	40
Farbauswahl Beschichtungen	43
Referenzen	44
Kontaktdaten	52

STEINTEPPICHE

Firmengeschichte und Kernbereiche

Das Unternehmen wurde 2012 von Herrn Daniel Muhr als klassische Baufirma gegründet. Seit 2015 haben wir uns zu einem der führenden Spezialisten in den Bereichen Steinteppiche, Abdichtungen und Beschichtungen in der Süd- und Oststeiermark entwickelt. Unsere Leistungen umfassen neben diesen drei Segmenten aber auch Außenanlagen, Sanierungen und Zubauten sowie den klassischen Rohbau. Auch Mikrozementbeschichtung und Polyurea zählen seit ein paar Jahren zu unserem Tätigkeitsbereich.

Unser Ziel ist es, Ihre Bedürfnisse und individuellen Wünsche zu Ihrer vollsten Zufriedenheit zu verwirklichen. Während der gesamten Bauphase werden Sie bestens beraten und wir haben für Ihre Fragen und Anliegen stets ein offenes Ohr. Ständige Weiterbildungen und Kooperationen mit zahlreichen und namhaften Firmen sowie die gesammelten Erfahrungen machen es möglich, immer auf dem neuesten Stand der Technik zu sein, hoch qualitative Materialien einzusetzen und somit ein optimales Konzept für den Kunden zu entwickeln.

Team

Unser Unternehmen beschäftigt derzeit rund 10 hochmotivierte und qualifizierte Mitarbeiter und Mitarbeiterinnen. Jeder unserer Mitarbeiter ist ein wichtiges Glied in der Kette.

Folgende Personen sind für Ihre Anliegen da:

Daniel Muhr - Geschäftsführung, Verkauf und Beratung
d.muhr@muhrdanielbau.at

Mag. Claudia Muhr - Prokuristin, Buchhaltung und Controlling, Werbung und Personalwesen
c.muhr@muhrdanielbau.at

Cornelia Hallamayr - Assistentin, Office und Verwaltung, Auftragsbearbeitung und Fakturierung
office@muhrdanielbau.at

Christian Haubenwaller - Beratung und Angebotswesen, Material- und Lagerverwaltung
office@muhrdanielbau.at

Wir freuen uns auf Ihre Kontaktaufnahme via Telefon oder Email!

STEINTEPPICHE



VIELSEITIGE ANWENDUNGSMÖGLICHKEITEN

Der Steinteppich ist vor allem beliebt für Balkone, Stiegen, Terrassen, Vorhäuser, Gehwege, Einfahrten, Poolumrandungen, aber auch für Bäder und WC's.

Der Steinteppich ist ein dekorativer, fugenloser und langlebiger Boden- und Wandbelag für den Innen- oder Außenbereich. Er eignet sich hervorragend für Sanierungen, da nur 6-8mm Aufbauhöhe notwendig sind. Aber auch bei Neubauten finden sich im Innen- und Außenbereich immer wieder tolle Verlegungsmöglichkeiten. Je nach Untergrund wird der Steinteppich – nach vorheriger fachgerechter Abdichtung – auf den bestehenden Untergrund direkt verlegt oder es erfolgt ein Abbruch und der Untergrund wird neu gestaltet.

NATURSTEINE aus ITALIEN

Wir verwenden für den Steinteppich einen hochwertigen Naturstein wie z.B. Marmorkiesel, Quarzkies oder Granitsplitt, welcher optimal auf das Bindemittel auf Basis von Polyurethan abgestimmt ist.

ANGENEHMES BARFUSSGEFÜHL

Wer träumt nicht davon auf seiner Terrasse oder in den eigenen vier Wänden barfuß zu laufen? Da der Steinteppich ein angenehmes Gefühl verleiht wird dieser Traum zur Realität.



STEINTEPPICHE

FROSTSICHERHEIT

Zu den großen Vorteilen des Steinteppichs zählt seine Frostsicherheit, da sich das Oberflächenwasser nicht wie bei herkömmlichen Fliesen auf der Oberfläche ansammeln, sondern unterhalb des Steinteppichs versickern bzw. abfließen kann. Für die Versickerung muss nur der Untergrund entsprechend vorbereitet bzw. ein Gefälle für den Abfluss des Wassers vorbereitet werden.

Der Steinteppich kann somit nicht auffrieren – das macht den Steinteppich zu einem Unikat. Ein Brechen von Fugen und Fliesen gehört somit der Vergangenheit an.

FUGENLOSER BELAG

Ein weiterer großer Vorteil des Steinteppichs besteht in seiner Fugenlosigkeit. Damit fallen lästige Fugenreinigungen und Wartungen oder gar ein Brechen der Fugen weg.

LEICHTE REINIGUNG

Im Außenbereich ist der Steinteppich ganz einfach mit dem Kärcher zu reinigen - im Innenbereich mit Schwamm und Bürste oder Staubsauger - nähere Infos unter der Reinigungsanleitung.



STEINTEPPICHE

EINFahrTEN

Wenn es um Einfahrten geht sind Granitsplitte und -quarze die optimale Alternative, da sie Schwerlasten bis 3,5 Tonnen aushalten.



Einfahrten können ganz einfach mit dem Schlauch oder mit dem Hochdruckreiniger gesäubert werden. Sie sind ein wahrer Hingucker wenn es um den ersten Eindruck geht.



POOLUMRANDUNGEN

Poolumrandungen und Gehwege mit Stein Teppich erfreuen sich einer immer größeren Beliebtheit und sind ein wahrer Eyecatcher.



Unsere Poolumrandungen eignen sich für Flächen mit und ohne Überdachung wunderbar. Das Brechen von Fugen gehört somit der Vergangenheit an. Die Fläche kann ganz leicht mit einem Schlauch oder Hochdruckreiniger gesäubert werden.



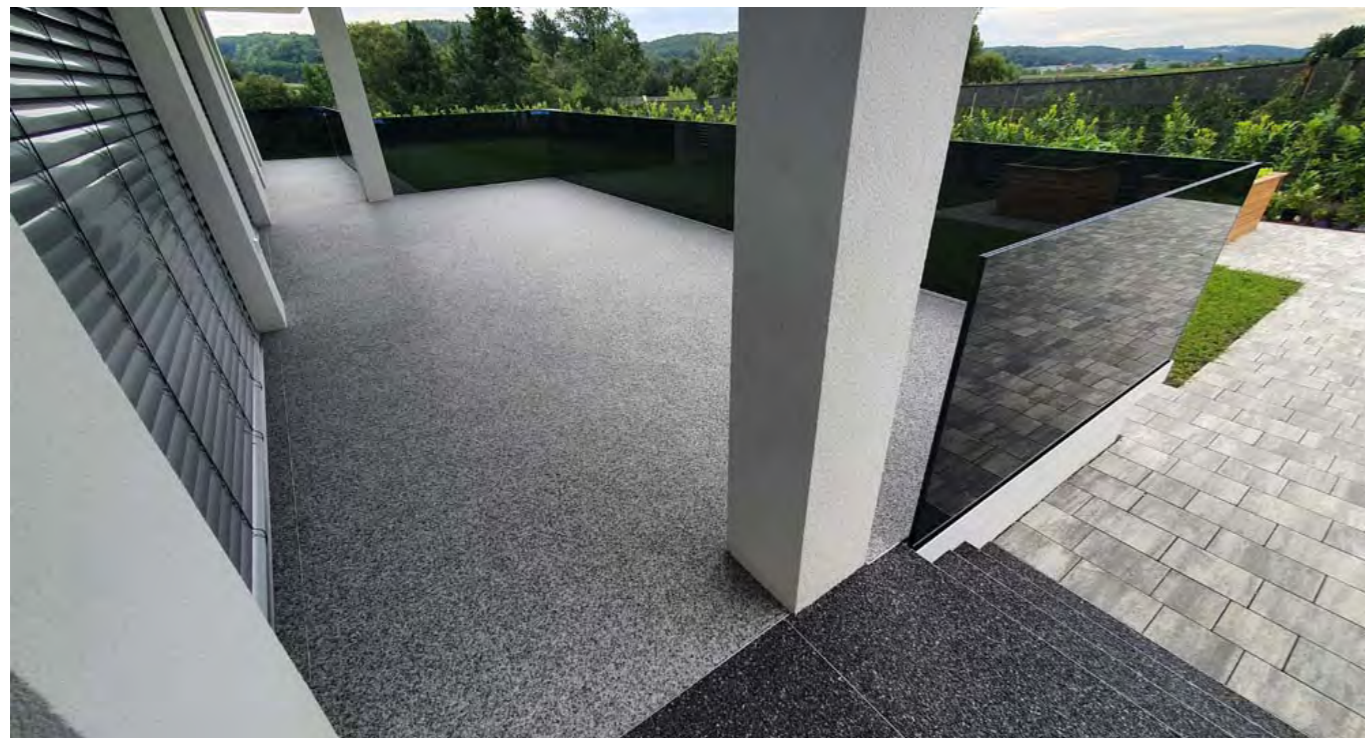
STEINTEPPICHE

TERRASSEN UND BALKONE

Sehr beliebt ist unser Steinteppich für Terrassen und Balkone - sowohl bei Neubauten als auch bei Sanierungen.



Der Vorteil gegenüber Fliesen besteht hier vor allem im angenehmen Barfußgefühl, aber auch der leichten Reinigung und dem Wegfallen der Wartungsfugen.



STIEGEN

Auch für Stiegen - „Trittfläche und Spiegel“ - ist der Steinteppich bestens geeignet. Die Rutschklasse kann auch hier frei gewählt werden.



Für eine optimale Rutschhemmung werden Mikroglasperlen eingestreut und somit die Rutschklasse erhöht. Auf Wunsch kann bei Stiegen auch gerne ein Kantkorn eingesetzt werden.



STEINTEPPICHE



STIEGEN und GEHWEGE

Dem individuellen Design sind keine Grenzen gesetzt. Ein exklusiver Steinteppich auf Stiegen und Gehwegen steht für zeitlose Eleganz und höchste Qualität. Durch feinste Natursteine und traditionelle Handwerkskunst werden edle Akzente mit unverwechselbarem Charakter gesetzt. Sie verleihen dem Steinteppich ein stilvolles Statement von bleibendem Wert.



STEINTEPPICHE im INNENBEREICH

Im Innenbereich eignet sich der Steinteppich wunderbar für Restaurants, Bars und Weinkeller. Aber auch im Wohnbereich, in Winter- und Sommergärten ist der Steinteppich ein wahrer Hingucker. Er ist in unterschiedlichen Farben erhältlich und die Steine können auch als Dekorkies (eingefärbt) verlegt werden. Optional kann der Steinteppich im Innenbereich mit einer zusätzlichen Schutzschicht (Porenfüller) verlegt werden um eine leichtere Reinigung zu gewährleisten.



STEINTEPPICHE im INNENBEREICH

Der Steint Teppich im Innenbereich

Im Innenbereich eignet sich der Steint Teppich auch für Stiegen, Bäder und Vorhäuser. Aber auch für Küchenzeilen und WC's ist er ein echter Eyecatcher.



Reinigungsanleitung und Pflegehinweise

Innenbereich

Im Innenbereich kann der Steint Teppich ganz einfach mittels Staubsauger gereinigt werden. Es empfiehlt sich von Zeit zu Zeit eine Grundreinigung mit einem Nasssauger durchzuführen. Das ist auch bei eingetrockneten Verunreinigungen notwendig. Im Duschbereich empfehlen wir eine regelmäßige Reinigung mittels Nasssauger.

Innenbereich mit Porenverschluss

Der Steint Teppich mit Porenverschluss kann ganz einfach wie ein Fliesenboden feucht mittels Schwamm oder Lappen gewischt oder auch mittels Staubsauger gereinigt werden. Stehendes Wasser muss dabei vermieden werden, da der Porenverschluss nicht für den Dauernassbereich geeignet ist.

Zur Reinigung können milde, handelsübliche Haushaltsreiniger verwendet werden. Je aggressiver die Reinigung, desto stumpfer wird der Glanz mit der Zeit!

Außenbereich

Im Außenbereich können leichte und trockene Verschmutzungen mit einem Staubsauger gereinigt werden. Bei stärkerer oder feuchter Verschmutzung wird bei kleineren Flächen 30-40 Grad warmes Wasser und eine Handbürste verwendet. Danach kann mit klarem Wasser nachgespült werden.

Bei größeren Flächen oder starker Verschmutzung kann man auch auf einen Gartenschlauch oder Hochdruckreiniger mit max. 80 bar Spritzdruck zurückgreifen. Keine Dreckfräse verwenden! Das verdreckte Abwasser fließt dabei durch den offenporigen Steint Teppich auf die im Gefälle verlegte Abdichtung und wird abgeleitet. Es müssen keine Reinigungsmittel verwendet werden!

Schneeschieber dürfen nur eingesetzt werden, wenn die Unterkante des Schildes aus elastischem Material besteht (Gummilippe).

Eine genaue Reinigungsanleitung ist separat bei uns erhältlich.



STEINTEPPICHE

Ornamente und Logos

Mit dem Steinteppich können wunderschöne Ornamente, Designs und Logos in allen Bereichen gezauert werden.



ABDICHTUNGEN



LANGLEBIGER FLÜSSIGKUNSTSTOFF

Unsere Flüssigkunststoffe verarbeiten wir lt. ÖNorm. Sie werden auf Langlebigkeit und ETAG 005 geprüft. Vom Dach bis zum Keller werden sie vielseitig eingesetzt und es sind dünne Schichtaufbauten notwendig.



ABDICHTUNGEN

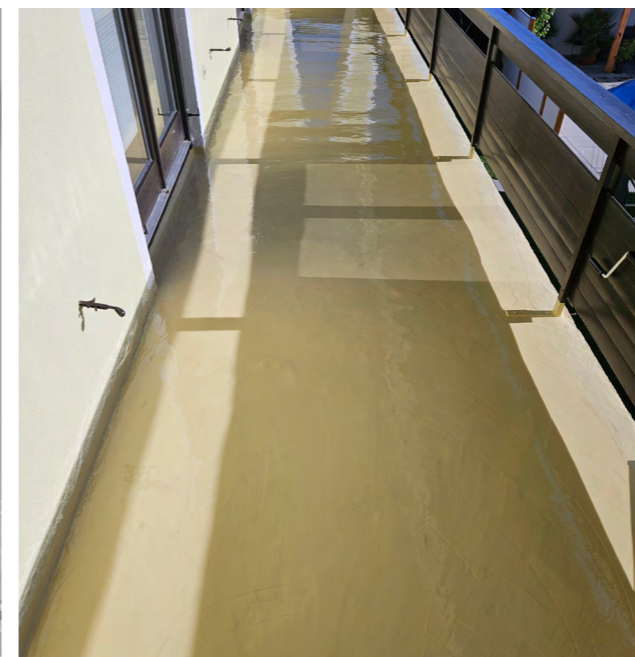
PROFESSIONELLE ABDICHTUNGEN

Als Bauwerksabdichter führen wir professionelle Abdichtungen mit qualitativ hochwertigen Produkten durch. Bei der Abdichtung von Flach- sowie Pultdächern, Kellerwänden und -böden, Terrassen und Balkonen, Schwimmbädern und Duschen arbeiten wir mit Flüssigkunststoffen, Polyurea und vereinzelt mit Bitumenbahnen, Bitumendickbeschichtungen, PVC-Folien und EPDM-Folien - je nach Untergrund und Anwendungsbereich. Weiters führen wir sämtliche Bekieselungen und Spenglerarbeiten an Ihren Dächern aus.

VOM DACH BIS ZUM KELLER

Die Einsatzgebiete unserer Abdichtungen sind breit gefächert. Sowohl Flach- und Pultdächer, aber auch Kellerwände und -böden, Balkone und Terrassen, Schwimmbäder und Pools, Duschen und Bäder können wunderbar damit abgedichtet werden.

Aber auch für die Trockenlegung von Sockeln und Kellerwänden können sie eingesetzt werden.



AUSSENANLAGEN

UMFASSENDES ANGEBOT

Wir bieten im Bereich Außenanlagen ein Rund-um-Paket. Ob die Ausführung einer Stütz- oder Steinmauer oder eines Pools inkl. Poolhaus, die Umzäunung Ihres Grundstücks oder die Verlegung von Naturstein (Platten oder Steinteppich) – bei uns sind Sie richtig!



ALLES AUS EINER HAND

Bei der Gestaltung des Pools führen wir die gesamten Arbeiten, angefangen mit Aushub- und Betonarbeiten, die Untergrundvorbereitung, die Folienverlegung sowie die Maurerarbeiten (auch mit Styroporbausteinen) durch. Die Pools werden von uns wahlweise mit einer Beschichtung oder einer Folie ausgekleidet. Die Ausführung eines Poolhauses sowie die Verlegung eines Steinteppichs um den Pool runden unser Angebot ab.



VIELSEITIG UND INDIVIDUELL

Steinmauern aus Natursteinen liegen voll im Trend. Aber auch eine schöne Stützmauer wertet Ihr Anwesen auf! Ob als Gabione, Zaun-, Mauer-, Betonstein oder Palisade - jede Art der Verlegung ist hier möglich. Auch Bekiesungen mit unterschiedlichen Steingrößen und Farben werden von uns ausgeführt. Gerne führen wir für Sie auch die Bepflanzung der Sträucher sowie die Aufmauerung Ihres Hochbeetes aus.



SANIERUNGEN u. ZUBAUTEN

INDIVIDUELL und EINZIGARTIG

„Uns ist nichts zu klein und nichts zu groß“.

Von der Trockenlegung über die Verpressung bis zum Umbau, Ausbau und der Sanierung Ihres Gebäudes.



Sind die eigenen vier Wände zu klein geworden oder planen Sie eine Veränderung? Wir unterstützen Sie bei der Ideenfindung und führen sämtliche Sanierungsarbeiten sowie Um- und Zubauten von Gebäuden nach Ihren individuellen Vorstellungen und Wünschen aus.



SERVICE DER EXTRAKLASSE

Inkludiert sind in unserem Angebot auch die enge Zusammenarbeit/Absprache mit Architekten und sämtliche Organisationsarbeiten.

Gerne bringen wir unsere Ideen ein und unterstützen Sie bei der Planung.



Ob ein Zubau zum bestehenden Gebäude, die Sanierung eines Wohnhauses oder einer Wohnung, bei uns sind Sie richtig!



BESCHICHTUNGEN

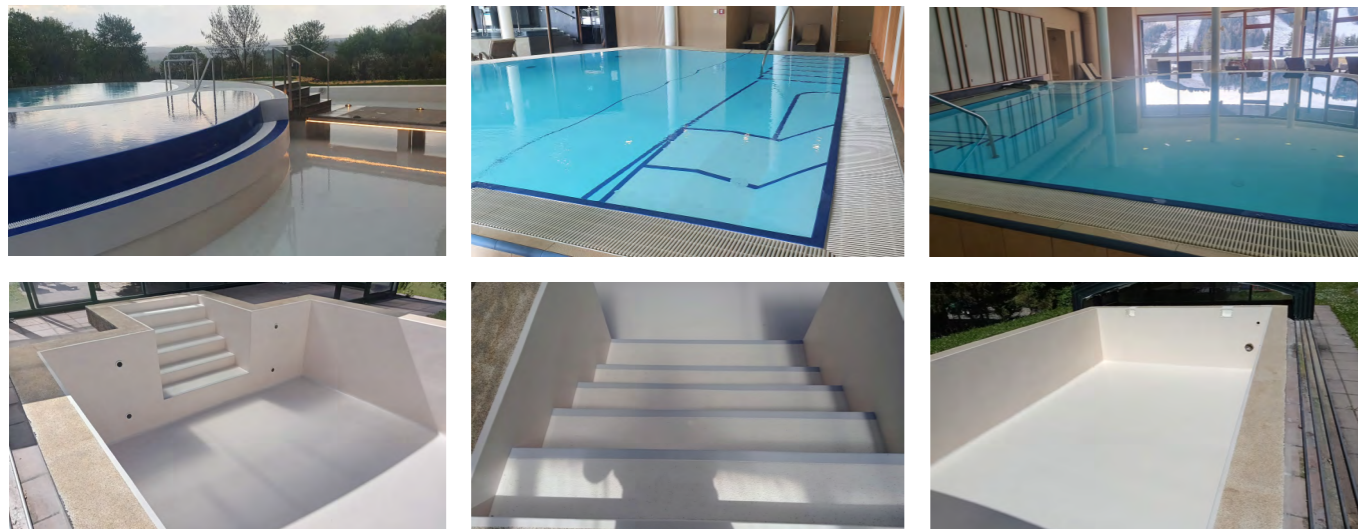
LANGLEBIGE BESCHICHTUNGEN

Unsere Beschichtungen sind für diverse Böden und Wände und vor allem auch für Pools ideal geeignet. Zum großen Vorteil unserer Poolbeschichtung zählt vor allem die Langlebigkeit im Gegensatz zur Folie.



Aber auch Schäden an der Beschichtung sind ganz leicht zu korrigieren. Weiters sind die Poolbeschichtungen chlor- und salzbeständig und lösemittelfrei.

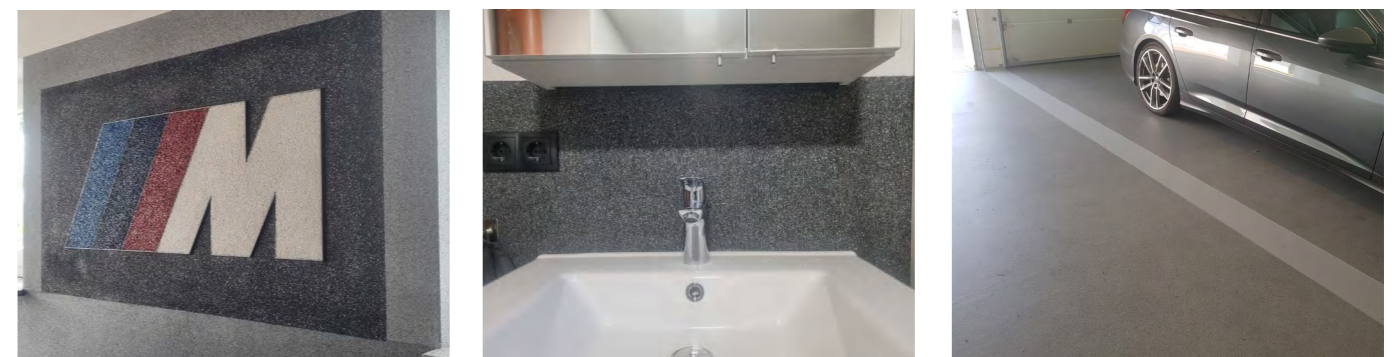
Voraussetzung für eine Poolbeschichtung ist ein harter Untergrund (z.B. Beton, Fliesen etc.). Der Untergrund muss sauber, tragfähig sowie frei von trennenden Schichten sein. Deshalb wird der Untergrund angeschliffen und gereinigt. Danach wird die Beschichtung mehrmals aufgetragen und mit Top Coat versiegelt. Dabei arbeiten wir mit 2-komponentigen, lösemittelfreien, selbstverlaufenden und elastischen Belägen auf Polyurethan-Basis. Die Standardfarben für die Beschichtung sind weiß und blau. Wahlweise sind aber auch andere Farben gegen Aufpreis bestellbar.



FUGENLOS und LEICHTE REINIGUNG

Da unsere PU-Beschichtungen fugenlos sind, lassen sie sich wunderbar und leicht reinigen und werden daher vom Keller bis zum Pool eingesetzt.

Einige Beispiele sind vertikale und horizontale Flächen wie Pools, Abstellräume und Garagen, aber auch Badezimmerwände. Der große Vorteil liegt in der hohen Druckbelastung.



MIKROZEMENTBESCHICHTUNG

ZEITLOSE und FUGENLOSE BESCHICHTUNGEN

Beim Mikrozementboden handelt es sich um eine mineralische Beschichtung auf Epoxy-Basis. Der Mikrozementboden ist auf Wänden und Böden im Innenbereich einsetzbar. Er kann neben dem Waschbereich auch auf Möbeln, Arbeitsplatten, Fernseherrückwänden, Garderoben und vielem mehr aufgetragen werden. Die Mikrozementbeschichtung kann in allen RAL-Farben ausgeführt werden.



LEICHTE REINIGUNG

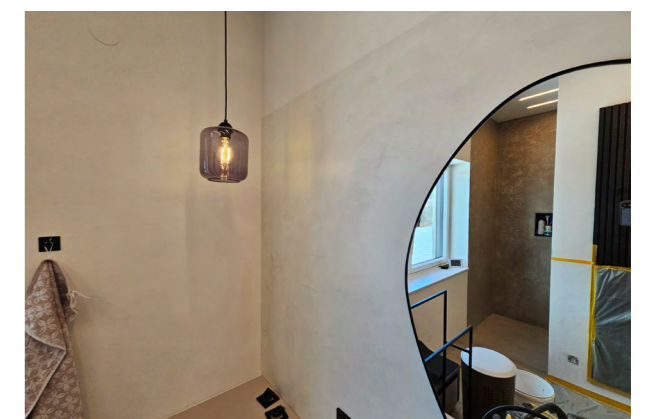
Da der Mikrozementboden fugenlos verlegt wird ist er sehr leicht zu reinigen. Mitunter kann die Rutschklasse frei gewählt werden.

Vor allem im Dusch- und Waschbereich ist er ein wahrer Eyecatcher.



SEIDENMATT oder GLÄNZEND

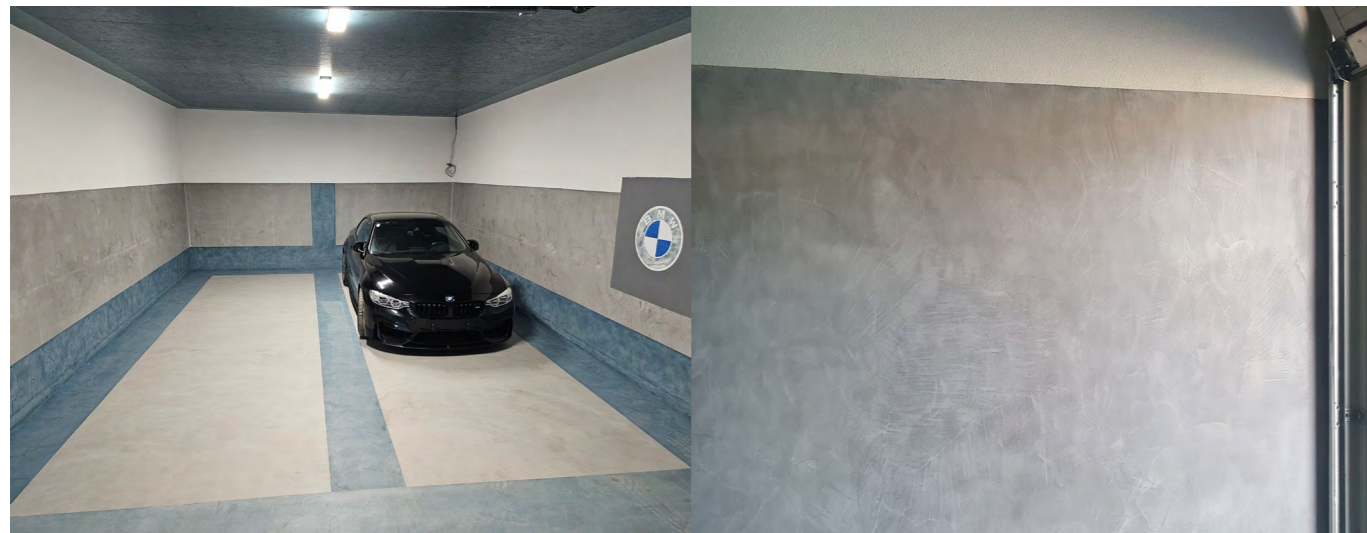
Je nach Kundenwunsch kann die Verlegung sowohl matt als auch mit Glanz erfolgen.



MIKROZEMENTBESCHICHTUNG

EXTREME HÄRTE UND DRUCKSTABILITÄT

Aufgrund der Härte und großen Druckstabilität eignet sich der Mikrozementboden ideal für Garagen und Abstellräume mit großer Belastung.



MIKROZEMENTBESCHICHTUNG

DIE FUGENLOSE ALTERNATIVE ZU FLIESEN

Unser Mikrozementboden ist fugenlos und stellt somit eine tolle Alternative zu Fliesen dar. Der Boden kann gut mit milden herkömmlichen Reinigungsmitteln gesäubert werden.



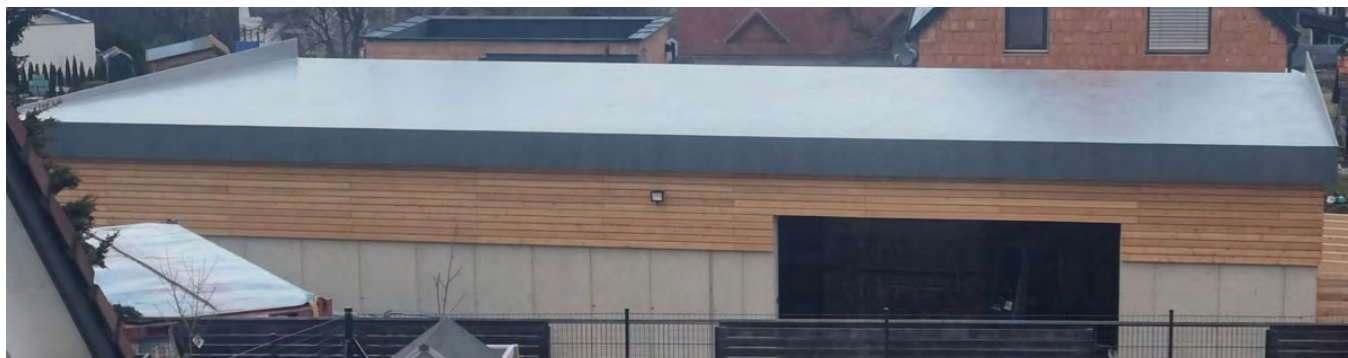
POLYUREA

FÜR ABDICHTUNG UND BESCHICHTUNG

Polyurea eignet sich hervorragend für Abdichtungen und Beschichtungen von Industrieböden aller Art, für Garagen und Kellerräumlichkeiten. Polyurea ist aber auch für Flachdächer, Dachgärten und Umkehrdächer, bestehende Dächer mit Asbestfaserzement-Deckung und Blechdächer bestens geeignet. Es ist sowohl bei Sanierungen als auch bei Neubauten die ideale Lösung und eignet sich auch wunderbar bei dreidimensionalen Untergründen. Auch im Lebensmittelbereich kann es eingesetzt werden.

HÄRTET IN WENIGEN SEKUNDEN

Polyurea härtet extrem schnell aus und daher ist eine sehr kurze Verarbeitungs- bzw. Trocknungszeit von nur wenigen Sekunden notwendig. Es hat daher eine sehr hohe Flächenleistung und Rissüberbrückung und ist weiters auch Hydrolyse und Osmose beständig.



SEHR ROBUST UND ABRIEBFEST

Polyurea ist extrem dehnfähig, jedoch sehr schlagfest. Es ist UV- und chemisch hoch beständig. Es hat eine sehr hohe Haltbarkeit von mehr als 25 Jahren. Weiters ist es unempfindlich bei hohen Temperaturschwankungen und bietet einen idealen Korrosionsschutz.



LÖSEMITTELFREI

Polyurea ist lösemittelfrei und daher auch für Trinkwasserbehälter zugelassen. Polyurea hat die Standardfarbe grau. Die Farbe kann nur mittels Top Coat verändert werden. Weiters wurde es den Prüfungen von ETAG 005 unterzogen.



POLYUREA

FÜR AQUAPONIK-ANLAGEN, TANKS und POOLS IDEAL GE- EIGNET

Polyurea eignet sich sehr gut für die Abdichtung von Aquaponik-Anlagen, Fischteichen, Pools, Trinkwas- sertanks und -zisternen, Lagertanks, Wasserbauwerken und vielem mehr.



AUSGEZEICHNETE HAFTUNG und LEISTUNGSSTARK

Polyurea hat eine ausgezeichnete Haftung und kann auf verschiedene Untergründe wie Beton, Metall usw. aufgetragen werden.

Es dichtet sofort und ist direkt begehbar. Auch ist Polyurea gegen Alkali- und verdünnte Säuren beständig. Die Beschichtung/Abdichtung kann aufgrund seiner kurzen Reaktionszeit auch auf Wänden aufgebracht werden.



Farbauswahl Steinteppiche

Marmorkies



Bardiglio 2-4 mm



Arabescato 2-4 mm



Bianco Carrara 2-4 mm



Bianco Verona 2-4 mm



Botticino 2-4 mm



Breccia Aurora 2-4 mm



Breccia Pernice 2-4 mm



Brown Royal 2-4 mm



Giallo Siena 2-4 mm



Grigio Carnico 2-4 mm



Grigio Genere 2-4 mm



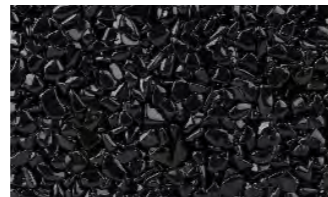
Grigio Greco 2-4 mm



Marrone Mogano 2-4 mm



Nero Bianco 2-4 mm



Nero Ebano 2-4 mm



Occhialino 2-4 mm



Rosa Corallo 2-4 mm



Rosso Verona 2-4 mm



Silver 2-4 mm



Verde Alpi 2-4 mm

Die Standardkörnung bei den Steinen ist 2-4 mm. Einige Steine sind auch in der Körnung 4-7 mm und 7-15 mm lagernd. Die Farben für diese beiden Körnungen können bei Bedarf sehr gerne bestellt werden. Sie eignen sich ideal für Hausumrandungen, Gehwege etc.

Insgesamt sind cirka 40 Farben lagernd und können bei uns im Schauraum besichtigt werden.

Farbauswahl Steinteppiche

Marmorkies



Gialla Mori 2-4 mm



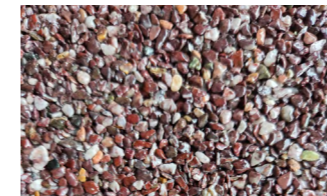
Thassos 2-4 mm



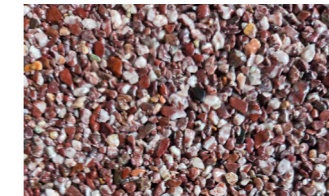
Rosa del Garda 2-4 mm



Rosso Levante 2-4 mm



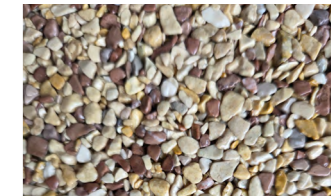
Rouge Royal 2-4 mm



Rosso 1-4 mm



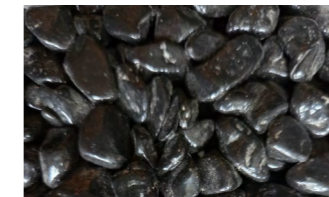
Bardiglio/Grigio Carnico
2-4 mm



Breccia Aurora/Marrone
Mogano 2-4 mm



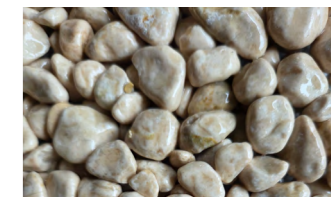
Bardiglio 4-7 mm



Nero Ebano 7-15 mm



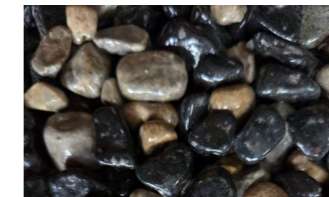
Bardiglio/Nero Ebano
7-15 mm



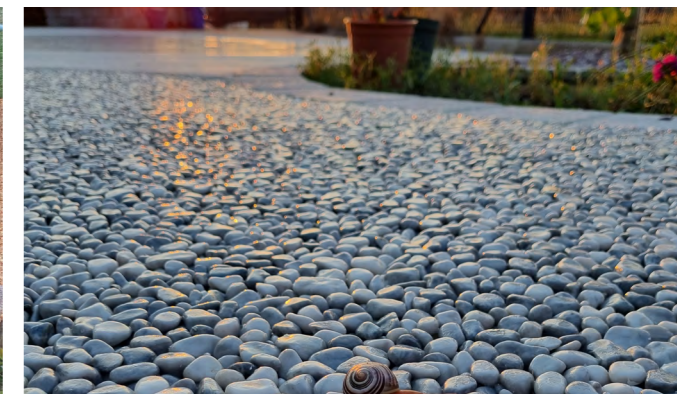
Botticino 7-15 mm



Bardiglio 7-15 mm



Nero Ebano beige 7-15 mm



Körnung 7-15 mm - Rundkorn

Farbauswahl Steinteppiche



Rutschklassen R9 - R13

Die Rutschklasse des Steinteppichs ist wählbar zwischen R9 - R12 und kann durch Mikroglasperlen oder Kantkorn eingestellt werden. Dadurch ist ein rutschhemmender Boden garantiert.

Quarkies (auf Anfrage bestellbar)



Grigio Ghedi
1-4 mm, Kantkorn und
Rundkorn 2-4 mm

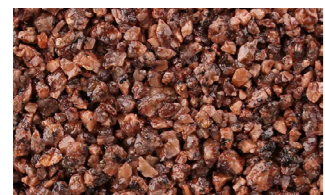


Quarz Weiß
2-4 mm, Rundkorn

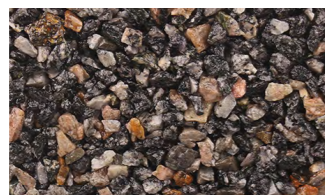


Quarz Montofano
2-4 mm, Kantkorn

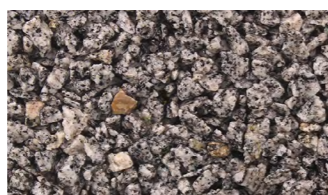
Splitte - Kantkorn (auf Anfrage bestellbar)



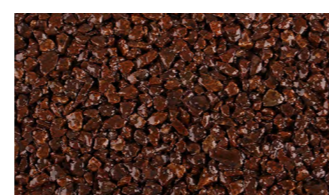
Granit Rot
2-5 mm, Kantkorn
lagernd



Granit Anthrazit
2-5 mm, Kantkorn



Granit Salz&Pfeffer
2-5 mm, Kantkorn



Porphyrsplitt Marrone
2-4 mm, Kantkorn

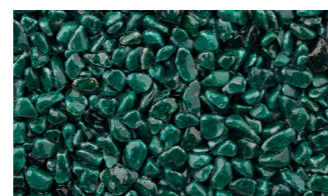
Dekorkies und Glasperlen (auf Anfrage bestellbar)



z.B. Dekorkies gold
2-4 mm



z.B. Dekorkies blau
2-4 mm



z.B. Dekorkies dunkelgrün
2-4 mm

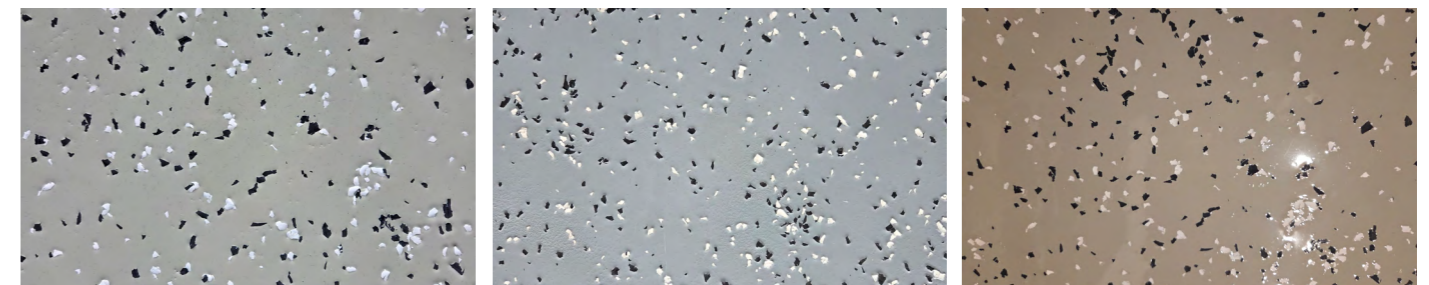


z.B. Glasperlen rot
1- 3 mm

Farbauswahl Beschichtungen



Bei Mikrozementbeschichtungen ist jede RAL-Farbe möglich und die Farben können ganz individuell gemischt werden. Die Farbkarten und weitere Farbmuster können bei uns im Schauraum begutachtet werden.



Für Epoxybeschichtungen gibt es eine begrenzte Auswahl an Farben. Die gängigsten Farben sind hier beige und grau. Wahlweise können auch Chips in die Beschichtung eingestreut werden.



Polyurethan (PU) Beschichtungen können in allen RAL-Farben bestellt werden - für Poolbeschichtungen gibt es bspw. 5 Standardfarben.



REFERENZEN

Hotel Larimar **** s

Ausführung: 2019/2020/2024
Steinteppich im Badebereich
Ort: Stegersbach



Almwellnesshotel Pierer **** s

Ausführung: 04/2022
Beschichtung Panoramapool
Ort: Teichalm



REFERENZEN

Abdichtung Bubbles

Ausführung: 2019
Abdichtung Bubbles
Ort: Burggasse, Graz



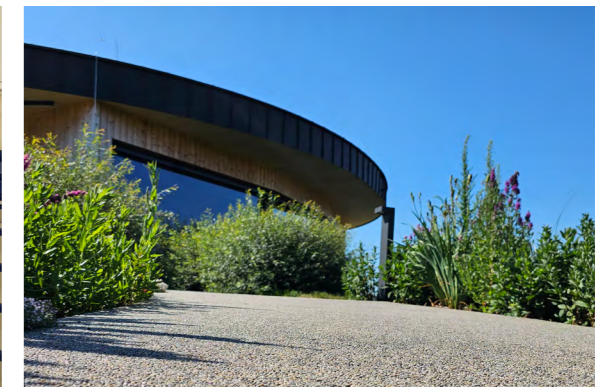
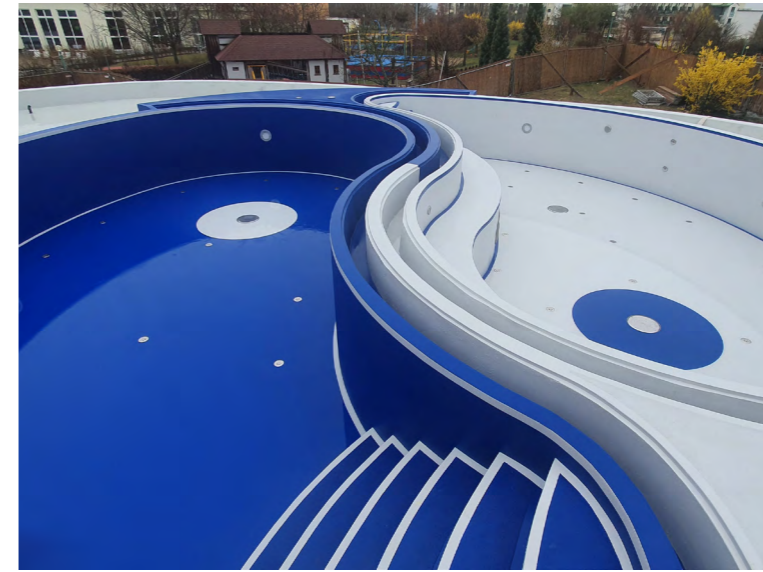
Schmuckhandel Feichtinger

Ausführung: 2018/2019
Umbau und Sanierung und Zubau
Ort: Josefigasse, Graz



Reiters Reserve Finest Family ****s

Ausführung: 2021/2022
Beschichtung Ying Yang Becken und Verlegung Steinteppich
Ort: Bad Tatzmannsdorf



REFERENZEN

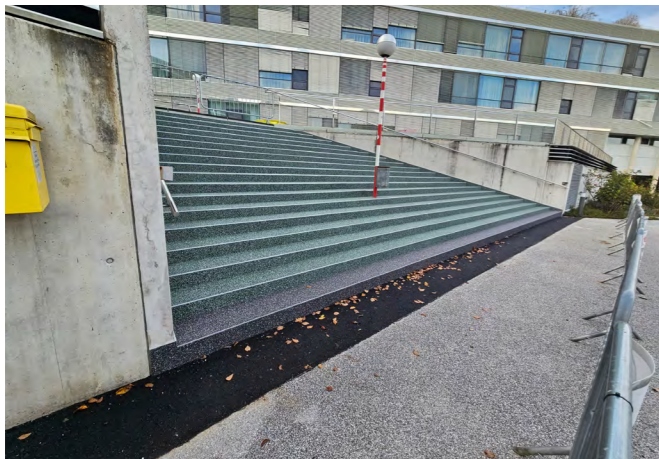
LKH Hartberg

Ausführung: 2021 - 2023

Steinteppich im Eingangsbereich

Polyureabeschichtung in Lagerhalle und Mülllager

Ort: Hartberg



Dr. Edlinger (HNO-Arzt)

Ausführung: 2020-2021

Umbau Ordination

Ort: Feldbach

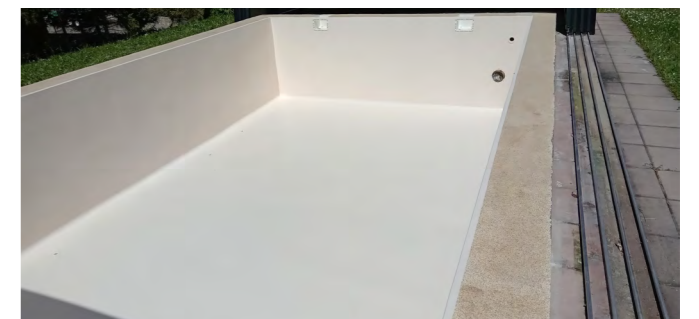


Trost

Ausführung: 2022

Poolbeschichtung

Ort: Niederösterreich



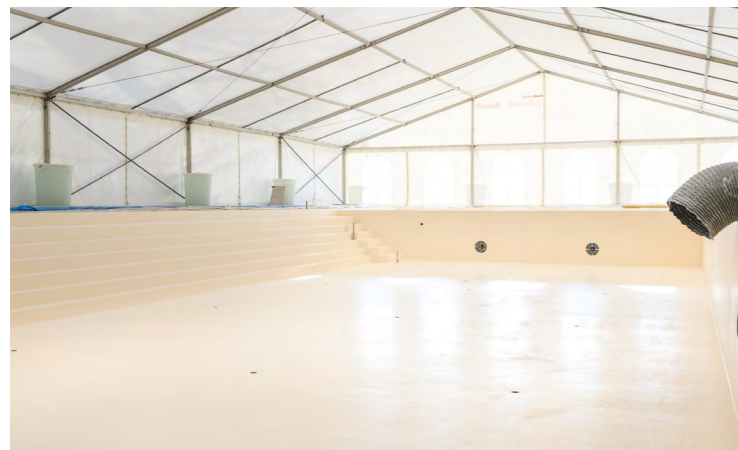
REFERENZEN

Hotel „Der Steirerhof“ *****

Ausführung: 2021

Beschichtung Sportbecken

Ort: Bad Waltersdorf



Pfarrheim St. Magdalena

Ausführung: 2023

Sanierung Badezimmer mit Mikrozementbeschichtung inkl. Einrichtung

Ort: St. Magdalena am Lemberg



Familie Scherr

Ausführung: 2024

Steinteppich im Außenbereich und Poolumrandung

Ort: Hartl bei Kaindorf



KONTAKTDATEN



Muhr Daniel Bau GmbH
Harras 87
8272 Sebersdorf

Email:
office@muhrdanielbau.at

Telefon:
03333/41262
0664/1041020

UID-Nr.:
ATU 67168726
FN 378389f



Besuchen Sie unsere Website für weitere Informationen!



Follow us on Facebook:
<https://www.facebook.com/muhrdanielbau>



Follow us on Instagram:
<https://www.instagram.com/muhrdanielbau>



Wir freuen uns über Ihre Bewertung!